

PUNZONI IN ESECUZIONE NORMALE

ROUND PUNCH

CODICE / Item no.

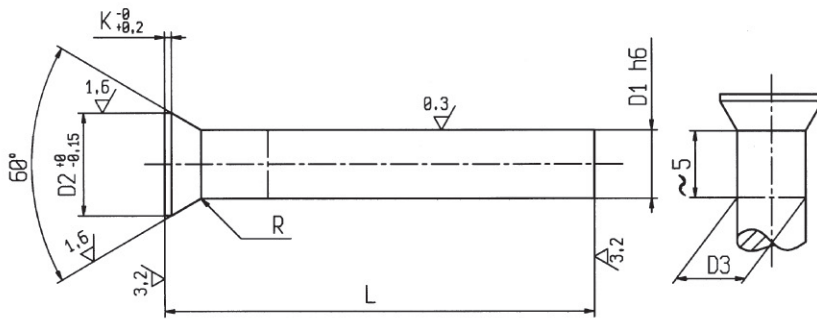
WSN

Materiale: Acciaio WS UNI
90 Mn V Cr 8 KU (DIN 17350
- 90 Mn Cr V 8 - W Nr 1.2842)
Material: Steel WS UNI 90 Mn V Cr
8 KU (DIN 17350 - 90 Mn Cr V 8 -
W Nr 1.2842)

Durezza: Gambo Hrc 62 ± 2
Testa Hrc 45 ± 5

Hardness: Stem Hrc 62 ± 2
Head Hrc 45 ± 5

DIN 9861 forma DA
DIN 9861 DA shaped



Esecuzione: Gambo del punzone finemente rettificato e lappato, testa ribadita a caldo e rinvenuta. L'ingrossamento del collo d3 sotto testa dovuto alla ribattitura è generalmente inferiore a quanto prescritto dalla norma DIN 9861.

Execution: The punch stem is accurately grinded and lapped, the head is reprocessed while hot and retaken. The neck thickening (d3) due to hit is generally lower than what the DIN 9861 norms ask.

D1	D2	K	L = Lunghezza/Length mm.		
			71	80	100
0,5	1,1	0,2	◆	◆	◆
0,6	1,1	0,2	◆	◆	◆
0,7	1,3	0,2	◆	◆	◆
0,8	1,4	0,4	◆	◆	◆
0,9	1,6	0,4	◆	◆	◆
1	1,8	0,5	◆	◆	◆
1,1	1,8	0,5	◆	◆	◆
1,2	2	0,5	◆	◆	◆
1,3	2	0,5	◆	◆	◆
1,4	2,2	0,5	◆	◆	◆
1,5	2,2	0,5	◆	◆	◆
1,6	2,5	0,5	◆	◆	◆
1,7	2,5	0,5	◆	◆	◆
1,8	2,8	0,5	◆	◆	◆
1,9	2,8	0,5	◆	◆	◆
2	3	0,5	◆	◆	◆
2,1	3,2	0,5	◆	◆	◆
2,2	3,2	0,5	◆	◆	◆
2,3	3,5	0,5	◆	◆	◆
2,4	3,5	0,5	◆	◆	◆
2,5	3,5	0,5	◆	◆	◆
2,6	4	0,5	◆	◆	◆
2,7	4	0,5	◆	◆	◆
2,8	4	0,5	◆	◆	◆
2,9	4	0,5	◆	◆	◆
3	4,5	0,5	◆	◆	◆
3,1	4,5	0,5	◆	◆	◆
3,2	4,5	0,5	◆	◆	◆
3,3	4,5	0,5	◆	◆	◆
3,4	4,5	0,5	◆	◆	◆
3,5	5	0,5	◆	◆	◆
3,6	5	0,5	◆	◆	◆

D1	D2	K	L = Lunghezza/Length mm.		
			71	80	100
3,7	5	0,5	◆	◆	◆
3,8	5	0,5	◆	◆	◆
3,9	5	0,5	◆	◆	◆
4	5,5	0,5	◆	◆	◆
4,1	5,5	0,5	◆	◆	◆
4,2	5,5	0,5	◆	◆	◆
4,3	5,5	0,5	◆	◆	◆
4,4	5,5	0,5	◆	◆	◆
4,5	6	0,5	◆	◆	◆
4,6	6	0,5	◆	◆	◆
4,7	6	0,5	◆	◆	◆
4,8	6	0,5	◆	◆	◆
4,9	6	0,5	◆	◆	◆
5	6,5	0,5	◆	◆	◆
5,1	6,5	0,5	◆	◆	◆
5,2	6,5	0,5	◆	◆	◆
5,3	6,5	0,5	◆	◆	◆
5,4	6,5	0,5	◆	◆	◆
5,5	7	0,5	◆	◆	◆
5,6	7	0,5	◆	◆	◆
5,7	7	0,5	◆	◆	◆
5,8	7	0,5	◆	◆	◆
5,9	7	0,5	◆	◆	◆
6	8	0,5	◆	◆	◆
6,1	8	0,5	◆	◆	◆
6,2	8	0,5	◆	◆	◆
6,3	8	0,5	◆	◆	◆
6,4	8	0,5	◆	◆	◆
6,5	9	1	◆	◆	◆
6,6	9	1	◆	◆	◆
6,7	9	1	◆	◆	◆
6,8	9	1	◆	◆	◆

ESEMPIO DI ORDINAZIONE WSN D1 x L
ORDERING EXAMPLE WSN D1 x L

PUNZONI IN ESECUZIONE NORMALE

ROUND PUNCH

CODICE / Item no.

WSN

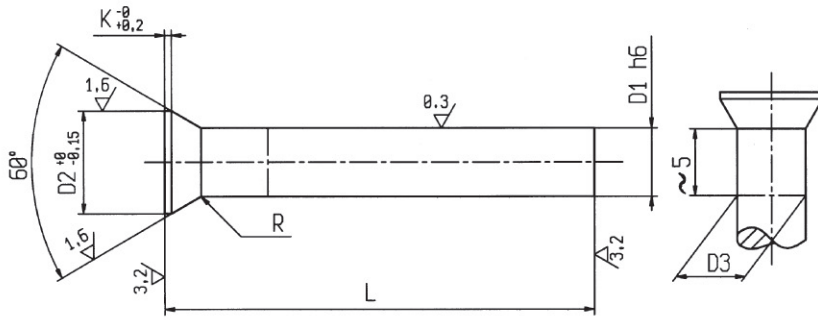
Materiale: Acciaio WS UNI
90 Mn V Cr 8 KU (DIN 17350
- 90 Mn Cr V 8 - W Nr 1.2842)

Material: Steel WS UNI 90 Mn V Cr
8 KU (DIN 17350 - 90 Mn Cr V 8 -
W Nr 1.2842)

Durezza: Gambo Hrc 62 ± 2
Testa Hrc 45 ± 5

Hardness: Stem Hrc 62 ± 2
Head Hrc 45 ± 5

DIN 9861 forma DA
DIN 9861 DA shaped



D1	D2	K	L = Lunghezza/Length mm.		
			71	80	100
6,9	9	1	◆	◆	◆
7	9	1	◆	◆	◆
7,1	9	1	◆	◆	◆
7,2	9	1	◆	◆	◆
7,3	9	1	◆	◆	◆
7,4	9	1	◆	◆	◆
7,5	10	1	◆	◆	◆
7,6	10	1	◆	◆	◆
7,7	10	1	◆	◆	◆
7,8	10	1	◆	◆	◆
7,9	10	1	◆	◆	◆
8	10	1	◆	◆	◆
8,1	10	1	◆	◆	◆
8,2	10	1	◆	◆	◆
8,3	10	1	◆	◆	◆
8,4	10	1	◆	◆	◆
8,5	11	1	◆	◆	◆
8,6	11	1	◆	◆	◆
8,7	11	1	◆	◆	◆
8,8	11	1	◆	◆	◆
8,9	11	1	◆	◆	◆
9	11	1	◆	◆	◆
9,1	11	1	◆	◆	◆
9,2	11	1	◆	◆	◆
9,3	11	1	◆	◆	◆
9,4	11	1	◆	◆	◆
9,5	12	1	◆	◆	◆
9,6	12	1	◆	◆	◆
9,7	12	1	◆	◆	◆
9,8	12	1	◆	◆	◆
9,9	12	1	◆	◆	◆
10	12	1	◆	◆	◆
10,1	12	1	◆	◆	◆
10,2	12	1	◆	◆	◆
10,3	12	1	◆	◆	◆
10,4	12	1	◆	◆	◆
10,5	15	1	◆	◆	◆
10,6	13	1	◆	◆	◆

D1	D2	K	L = Lunghezza/Length mm.		
			71	80	100
10,7	13	1	◆	◆	◆
10,8	13	1	◆	◆	◆
10,9	13	1	◆	◆	◆
11	13	1	◆	◆	◆
11,1	13	1	◆	◆	◆
11,2	13	1	◆	◆	◆
11,3	13	1	◆	◆	◆
11,4	13	1	◆	◆	◆
11,5	14	1	◆	◆	◆
11,6	14	1	◆	◆	◆
11,7	14	1	◆	◆	◆
11,8	14	1	◆	◆	◆
11,9	14	1	◆	◆	◆
12	14	1	◆	◆	◆
12,5	15	1	◆	◆	◆
13	15	1	◆	◆	◆
13,5	16	1,5	◆	◆	◆
14	16	1,5	◆	◆	◆
14,5	17	1,5	◆	◆	◆
15	17	1,5	◆	◆	◆
15,5	18	1,5	◆	◆	◆
16	18	1,5	◆	◆	◆
16,5	19	1,5	◆	◆	◆
17	19	1,5	◆	◆	◆
17,5	20	1,5	◆	◆	◆
18	20	1,5	◆	◆	◆
18,5	21	1,5	◆	◆	◆
19	21	1,5	◆	◆	◆
19,5	22	1,5	◆	◆	◆
20	22	1,5	◆	◆	◆

ESEMPIO DI ORDINAZIONE WSN D1 x L
ORDERING EXAMPLE WSN D1 x L

ESEGUIAMO PARTICOLARI A DISEGNO - WE PRODUCE PARTS ON DRAWING ON REQUEST

G.F.italiana

RIVES