

PUNZONE PER TRANCIATURA CON TESTA CILINDRICA

PUNCHES ISO 8020 WITH EJECTOR

CODICE / Item no.

LFS12C

Materiale: Acciaio rapido (HSS)

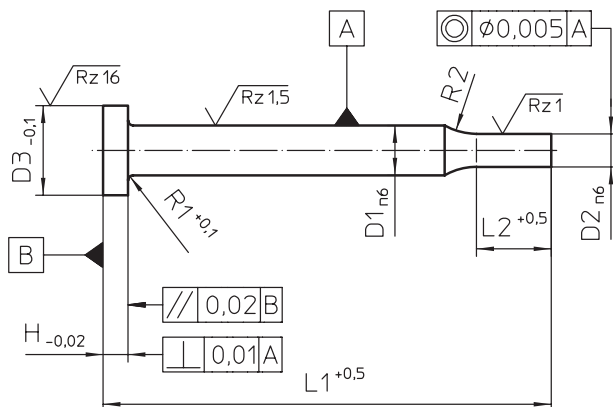
Material: High steel (HSS)

Esecuzione: Cementato, temprato e rettificato

Execution: Hardened, tempered and ground

Durezza: Stelo e ribasso Hrc 62 ÷ 66 Testa Hrc 53 ÷ 59

Hardness: Stem downward Hrc 62 ÷ 66 Head Hrc 53 ÷ 59



D2	Progressione	D3	D1	R1	L2	L1	R2
≥ 0,5	0,05	5	2	0,2	15	90	13
≥ 0,96	0,01						
≥ 1,05	0,05						
≥ 1,96	0,01						
≥ 2,00	0,05	6	3	0,3			
≥ 2,05	0,01						
≥ 2,96	0,05						
≥ 3,00	0,01						
≥ 3,05	0,05	7	4	0,5			
≥ 3,96	0,01						
≥ 4,00	0,05						
≥ 4,05	0,01						
≥ 4,96	0,05	8	5	0,5			
≥ 4,96	0,01						

D2	Progressione	D3	D1	R1	L2	L1	R2
≥ 5,00	0,01	9	6	0,5	15	90	13
≥ 5,05	0,05						
≥ 5,96	0,01						
≥ 6,00	0,05						
≥ 6,05	0,01	13	8	0,7			
≥ 6,96	0,05						
≥ 7,05	0,01						
≥ 7,96	0,05						
≥ 8,00	0,01	18	10	1,0			
≥ 8,05	0,05						
≥ 8,96	0,01						
≥ 9,00	0,05						
≥ 9,05	0,01	18	10	1,0			
9,96...9,99	0,01						

ESEMPIO DI ORDINAZIONE LFS12C D1 x D2 x L1
ORDERING EXAMPLE LFS12C D1 x D2 x L1