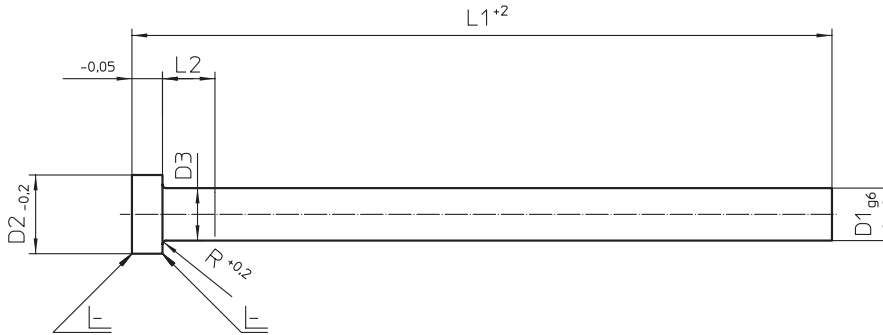


ESPULSORE NITRURATO A TESTA CILINDRICA

NITRITED EJECTOR-PIN

CODICE / Item no.

END/ENF



Materiale: Acciaio UNI X 40 Cr Mo V 5 1 1 KU (DIN 17350-X 40 Cr Mo V 5 1 - W Nr 1.2842)

Material: Steel UNI X 40 Cr Mo V 5 1 1 KU (DIN 17350-X 40 Cr Mo V 5 1 - W Nr 1.2842)

Esecuzione: Rettificato, lappato

Execution: Grinded, lapped

Durezza: Superficie ≥ 950

Vickers HV 0,3 Testa HRC 45 ± 5

Hardness: Surface ≥ 950 Vickers

HV 0,3 Head HRC 45 ± 5

Resistenza alla trazione:

1300-1450 N/mm²

Resistance to tensile stress:

1300-1450 N/mm²

Resistenza al rinvenimento:

500°C-550°C

Resistance to tempering:

500°C-550°C

D1	D2		K		L = Lunghezza/Lenght mm.											
	DIN	FIAT	DIN	FIAT	100	125	160	200	250	315	400	500	630	800	1000	1200
2	4		2		◆	◆	◆	◆	◆	◆	◆					
2,2	4		2		◆	◆	◆	◆	◆	◆	◆					
2,5	5		2		◆	◆	◆	◆	◆	◆	◆	◆				
3	6		3		◆	◆	◆	◆	◆	◆	◆	◆	◆			
3,2	6		3		◆	◆	◆	◆	◆	◆	◆	◆	◆			
3,5	7	6	3		◆	◆	◆	◆	◆	◆	◆	◆	◆	◆		
4	8		3	4	◆	◆	◆	◆	◆	◆	◆	◆	◆	◆	◆	
4,2	8		3	4	◆	◆	◆	◆	◆	◆	◆	◆	◆	◆	◆	
4,5	8		3	4	◆	◆	◆	◆	◆	◆	◆	◆	◆	◆	◆	
5	10		3	5	◆	◆	◆	◆	◆	◆	◆	◆	◆	◆	◆	
5,2	10		3	5	◆	◆	◆	◆	◆	◆	◆	◆	◆	◆	◆	
5,5	10		3	5	◆	◆	◆	◆	◆	◆	◆	◆	◆	◆	◆	
6	12		5		◆	◆	◆	◆	◆	◆	◆	◆	◆	◆	◆	◆
6,2	12		5		◆	◆	◆	◆	◆	◆	◆	◆	◆	◆	◆	
6,5	12		5		◆	◆	◆	◆	◆	◆	◆	◆	◆	◆	◆	
7	12		5		◆	◆	◆	◆	◆	◆	◆	◆	◆	◆	◆	
7,5	12		5		◆	◆	◆	◆	◆	◆	◆	◆	◆	◆	◆	
8	14		5	6,5	◆	◆	◆	◆	◆	◆	◆	◆	◆	◆	◆	◆
8,2	14		5	6,5	◆	◆	◆	◆	◆	◆	◆	◆	◆	◆	◆	
8,5	14		5	6,5	◆	◆	◆	◆	◆	◆	◆	◆	◆	◆	◆	
9	14		5	6,5	◆	◆	◆	◆	◆	◆	◆	◆	◆	◆	◆	
10	16		5	6,5	◆	◆	◆	◆	◆	◆	◆	◆	◆	◆	◆	◆
10,2	16		5	6,5	◆	◆	◆	◆	◆	◆	◆	◆	◆	◆	◆	
11	16	18	5	6,5	◆	◆	◆	◆	◆	◆	◆	◆	◆	◆	◆	
12	18		7	6,5	◆	◆	◆	◆	◆	◆	◆	◆	◆	◆	◆	◆
14	22		7		◆	◆	◆	◆	◆	◆	◆	◆	◆	◆	◆	◆
16	22	24	7		◆	◆	◆	◆	◆	◆	◆	◆	◆	◆	◆	◆
18	24	26	7		◆	◆	◆	◆	◆	◆	◆	◆	◆	◆	◆	◆
20	26	28	8	7	◆	◆	◆	◆	◆	◆	◆	◆	◆	◆	◆	◆
25	32		10				◆	◆	◆	◆	◆	◆	◆	◆	◆	◆
32	40		10				◆	◆	◆	◆	◆	◆	◆	◆	◆	◆

ESEMPIO DI ORDINAZIONE: TESTA DIN: END D1 x L / TESTA FIAT: ENF D1 x L

ESEGUIAMO PARTICOLARI A DISEGNO - WE PRODUCE PARTS ON DRAWING ON REQUEST