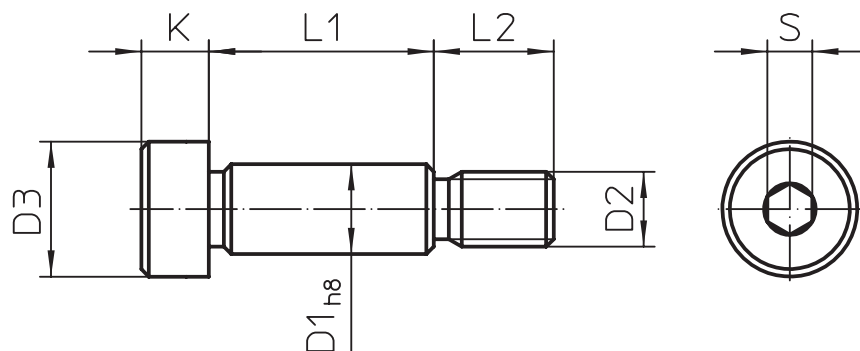


VITI A TESTA CILINDRICA CON GAMBO RETTIFICATO E CODOLO FILETTATO CON ESAGONO INCASSATO

SHOULDER SCREW UNI-ISO 7379

CODICE / Item no.

EV1-R



Resistenza alla trazione: 1040 N/mm²

Resistance to tensile stress: 1040 N/mm²

Resistenza al taglio: 730 N/mm²

Resistance to cut: 730 N/mm²

Allungamento: 9% min.

Extension 9% min.

Grado di tolleranza del gambo rettificato: h 8

Grade of tolerance of the grinded stem: h 8

D1	6	8	10	12	16	20	24
D2	M 5x0,8	M 6x1	M 8x1,25	M 10x1,5	M 12x1,75	M 16x2	M 20x2,5
D3 MAX	10	13	16	18	24	30	36
K MAX	4,5	5,5	7	8	11	14	16
L2	9,5	11	13	16	18	22	27
S	3	4	5	6	8	10	12
L1	10	-					
	12	-	-				
	16	-	-	-	-		
	20	-	-	-	-		
	25	-	-	-	-		
	30	-	-	-	-		
	35	-	-	-	-	-	
	40	-	-	-	-	-	-
	45	-	-	-	-	-	-
	50	-	-	-	-	-	-
	55	-	-	-	-	-	-
	60	-	-	-	-	-	-
	65	-	-	-	-	-	-
	70	-	-	-	-	-	-
	80	-	-	-	-	-	-
	90	-	-	-	-	-	-
	100	-	-	-	-	-	-
	110	-	-	-	-	-	-
120	-	-	-	-	-	-	
140	-	-	-	-	-	-	
160	-	-	-	-	-	-	
200	-	-	-	-	-	-	

FORNIBILI ALTRE MISURE SPECIALI A RICHIESTA
OTHER SPECIAL MEASURES CAN BE SUPPLIED ON REQUEST

ESEMPIO DI ORDINAZIONE EV1-R D1 x L1
ORDERING EXAMPLE EV1-R D1 x L1