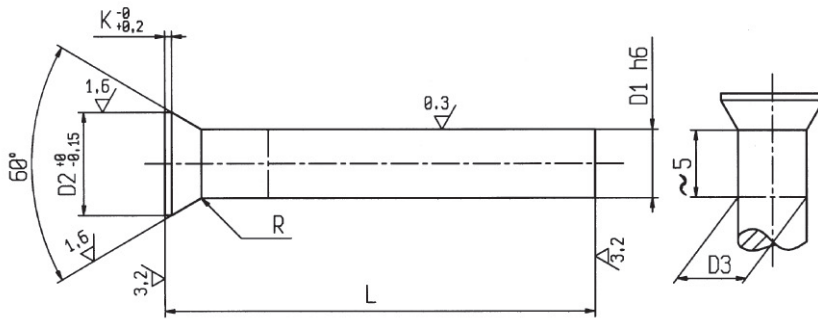


PUNZONI IN ESECUZIONE NORMALE

ROUND PUNCH

CODICE / Item no.

HWS



Materiale: Acciaio HWS 12% cromo UNI X 205 Cr 12 KU (DIN 17350 - X 210 Cr 12 - W Nr 1.2080)

Material: Steel HWS 12% chrome UNI X 205 Cr 12 KU (DIN 17350 - X 210 Cr 12 - W Nr 1.2080)

Durezza: Gambo Hrc 62 ± 2
Testa Hrc 45 ± 5

Hardness: Stem Hrc 62 ± 2
Head Hrc 45 ± 5

DIN 9861 forma DA
DIN 9861 DA shaped

Esecuzione: Gambo del punzone finemente rettificato e lappato, testa ribadita a caldo e rinvenuta. L'ingrossamento del collo d3 sotto testa dovuto alla ribattitura è generalmente inferiore a quanto prescritto dalla norma DIN 9861.

Execution: The punch stem is accurately grinded and lapped, the head is reprocessed while hot and retaken. The neck thickening (d3) due to hit is generally lower than what the DIN 9861 norms ask.

D1	D2	K	L = Lunghezza/Length mm			
			71	80	100	125
1	1,8	0,5	◆	◆	◆	
1,1	1,8	0,5	◆	◆	◆	
1,2	2	0,5	◆	◆	◆	
1,3	2	0,5	◆	◆	◆	
1,4	2,2	0,5	◆	◆	◆	
1,5	2,2	0,5	◆	◆	◆	
1,6	2,5	0,5	◆	◆	◆	
1,7	2,5	0,5	◆	◆	◆	
1,8	2,8	0,5	◆	◆	◆	
1,9	2,8	0,5	◆	◆	◆	
2	3	0,5	◆	◆	◆	
2,1	3,2	0,5	◆	◆	◆	◆
2,2	3,2	0,5	◆	◆	◆	◆
2,3	3,5	0,5	◆	◆	◆	◆
2,4	3,5	0,5	◆	◆	◆	◆
2,5	3,5	0,5	◆	◆	◆	◆
2,6	4	0,5	◆	◆	◆	◆
2,7	4	0,5	◆	◆	◆	◆
2,8	4	0,5	◆	◆	◆	◆
2,9	4	0,5	◆	◆	◆	◆
3	4,5	0,5	◆	◆	◆	◆
3,1	4,5	0,5	◆	◆	◆	◆
3,2	4,5	0,5	◆	◆	◆	◆
3,3	4,5	0,5	◆	◆	◆	◆
3,4	4,5	0,5	◆	◆	◆	◆
3,5	5	0,5	◆	◆	◆	◆
3,6	5	0,5	◆	◆	◆	◆

D1	D2	K	L = Lunghezza/Length mm.			
			71	80	100	125
3,7	5	0,5	◆	◆	◆	◆
3,8	5	0,5	◆	◆	◆	◆
3,9	5	0,5	◆	◆	◆	◆
4	5,5	0,5	◆	◆	◆	◆
4,1	5,5	0,5	◆	◆	◆	◆
4,2	5,5	0,5	◆	◆	◆	◆
4,3	5,5	0,5	◆	◆	◆	◆
4,4	5,5	0,5	◆	◆	◆	◆
4,5	6	0,5	◆	◆	◆	◆
4,6	6	0,5	◆	◆	◆	◆
4,7	6	0,5	◆	◆	◆	◆
4,8	6	0,5	◆	◆	◆	◆
4,9	6	0,5	◆	◆	◆	◆
5	6,5	0,5	◆	◆	◆	◆
5,1	6,5	0,5	◆	◆	◆	◆
5,2	6,5	0,5	◆	◆	◆	◆
5,3	6,5	0,5	◆	◆	◆	◆
5,4	6,5	0,5	◆	◆	◆	◆
5,5	7	0,5	◆	◆	◆	◆
5,6	7	0,5	◆	◆	◆	◆
5,7	7	0,5	◆	◆	◆	◆
5,8	7	0,5	◆	◆	◆	◆
5,9	7	0,5	◆	◆	◆	◆
6	8	0,5	◆	◆	◆	◆
6,1	8	0,5	◆	◆	◆	◆
6,2	8	0,5	◆	◆	◆	◆
6,3	8	0,5	◆	◆	◆	◆
6,4	8	0,5	◆	◆	◆	◆
6,5	9	1	◆	◆	◆	◆
6,6	9	1	◆	◆	◆	◆
6,7	9	1	◆	◆	◆	◆
6,8	9	1	◆	◆	◆	◆

ESEMPIO DI ORDINAZIONE HWS D1 x L
ORDERING EXAMPLE HWS D1 x L

PUNZONI IN ESECUZIONE NORMALE

ROUND PUNCH

CODICE / Item no.

HWS

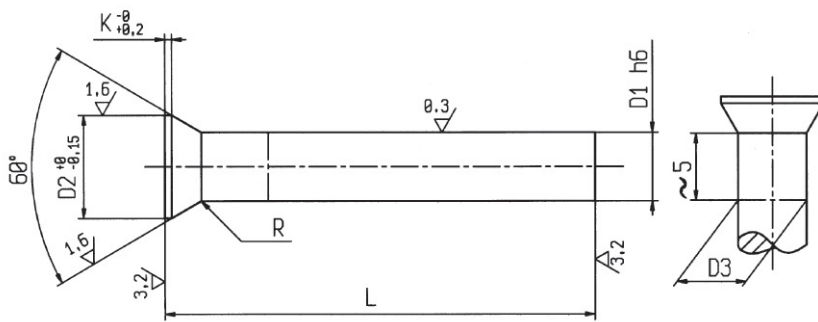
Materiale: Acciaio HWS 12% cromo UNI X 205 Cr 12 KU (DIN 17350 - X 210 Cr 12 - W Nr 1.2080)

Material: Steel HWS 12% chrome UNI X 205 Cr 12 KU (DIN 17350 - X 210 Cr 12 - W Nr 1.2080)

Durezza: Gambo Hrc 62 ± 2
Testa Hrc 45 ± 5

Hardness: Stem Hrc 62 ± 2
Head Hrc 45 ± 5

DIN 9861 forma D
DIN 9861 D shaped



D1	D2	K	L = Lunghezza/Length mm.			
			71	80	100	125
6,9	9	1	◆	◆	◆	◆
7	9	1	◆	◆	◆	◆
7,1	9	1	◆	◆	◆	◆
7,2	9	1	◆	◆	◆	◆
7,3	9	1	◆	◆	◆	◆
7,4	9	1	◆	◆	◆	◆
7,5	10	1	◆	◆	◆	◆
7,6	10	1	◆	◆	◆	◆
7,7	10	1	◆	◆	◆	◆
7,8	10	1	◆	◆	◆	◆
7,9	10	1	◆	◆	◆	◆
8	10	1	◆	◆	◆	◆
8,1	10	1	◆	◆	◆	◆
8,2	10	1	◆	◆	◆	◆
8,3	10	1	◆	◆	◆	◆
8,4	10	1	◆	◆	◆	◆
8,5	11	1	◆	◆	◆	◆
8,6	11	1	◆	◆	◆	◆
8,7	11	1	◆	◆	◆	◆
8,8	11	1	◆	◆	◆	◆
8,9	11	1	◆	◆	◆	◆
9	11	1	◆	◆	◆	◆
9,1	11	1	◆	◆	◆	◆
9,2	11	1	◆	◆	◆	◆
9,3	11	1	◆	◆	◆	◆
9,4	11	1	◆	◆	◆	◆
9,5	12	1	◆	◆	◆	◆
9,6	12	1	◆	◆	◆	◆
9,7	12	1	◆	◆	◆	◆
9,8	12	1	◆	◆	◆	◆
9,9	12	1	◆	◆	◆	◆
10	12	1	◆	◆	◆	◆
10,1	12	1	◆	◆	◆	◆
10,2	12	1	◆	◆	◆	◆
10,3	12	1	◆	◆	◆	◆
10,4	12	1	◆	◆	◆	◆
10,5	15	1	◆	◆	◆	◆
10,6	13	1	◆	◆	◆	◆

D1	D2	K	L = Lunghezza/Length mm.			
			71	80	100	125
10,7	13	1	◆	◆	◆	◆
10,8	13	1	◆	◆	◆	◆
10,9	13	1	◆	◆	◆	◆
11	13	1	◆	◆	◆	◆
11,1	13	1	◆	◆	◆	◆
11,2	13	1	◆	◆	◆	◆
11,3	13	1	◆	◆	◆	◆
11,4	13	1	◆	◆	◆	◆
11,5	14	1	◆	◆	◆	◆
11,6	14	1	◆	◆	◆	◆
11,7	14	1	◆	◆	◆	◆
11,8	14	1	◆	◆	◆	◆
11,9	14	1	◆	◆	◆	◆
12	14	1	◆	◆	◆	◆
12,5	15	1	◆	◆	◆	◆
13	15	1	◆	◆	◆	◆
13,5	16	1,5	◆	◆	◆	◆
14	16	1,5	◆	◆	◆	◆
14,5	17	1,5	◆	◆	◆	◆
15	17	1,5	◆	◆	◆	◆
15,5	18	1,5	◆	◆	◆	◆
16	18	1,5	◆	◆	◆	◆
16,5	19	1,5	◆	◆	◆	◆
17	19	1,5	◆	◆	◆	◆
17,5	20	1,5	◆	◆	◆	◆
18	20	1,5	◆	◆	◆	◆
18,5	21	1,5	◆	◆	◆	◆
19	21	1,5	◆	◆	◆	◆
19,5	22	1,5	◆	◆	◆	◆
20	22	1,5	◆	◆	◆	◆

ESEMPIO DI ORDINAZIONE HWS D1 x L
ORDERING EXAMPLE HWS D1 x L

ESEGUIAMO PARTICOLARI A DISEGNO - WE PRODUCE PARTS ON DRAWING ON REQUEST

G.F.italiana

RIVES