

ESPULSORE A TESTA CONICA

CONICAL HEAD EJECTOR-PIN

CODICE / Item no.

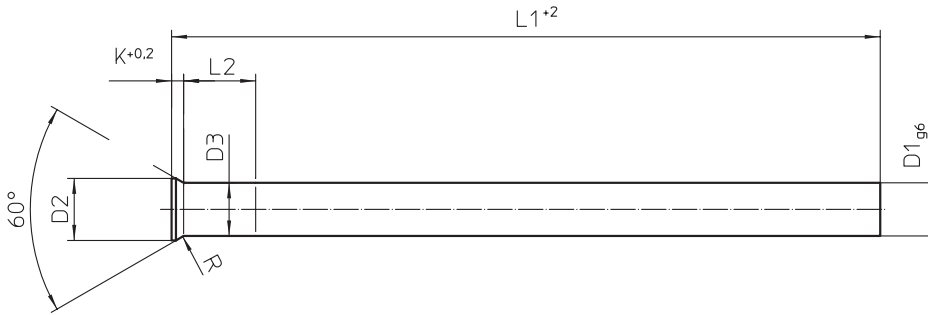
WSN

Materiale: Acciaio UNI 90
Mn V Cr 8 KU (DIN 17350-90
Mn Cr V 8-W Nr 1.2842)

Material: Steel UNI 90 Mn V Cr 8
KU (DIN 17350-90 Mn Cr V 8-W Nr 1.2842)

Durezza: Corpo HRC 60 ± 2
Testa HRC 45 ± 5

Hardness: Body HRC 60 ± 2
Head HRC 45 ± 5



D1	D2	K	L = Lunghezza/Length mm.			
			125	160	200	250
1	1,8	0,5	◆	◆	◆	
1,1	1,8	0,5	◆	◆	◆	
1,2	2	0,5	◆	◆	◆	
1,3	2	0,5	◆	◆	◆	
1,4	2,2	0,5	◆	◆	◆	
1,5	2,2	0,5	◆	◆	◆	
1,6	2,5	0,5	◆	◆	◆	
1,7	2,5	0,5	◆	◆	◆	
1,8	2,8	0,5	◆	◆	◆	
1,9	2,8	0,5	◆	◆	◆	
2	3	0,5	◆	◆	◆	
2,1	3,2	0,5	◆	◆	◆	◆
2,2	3,2	0,5	◆	◆	◆	◆
2,3	3,5	0,5	◆	◆	◆	◆
2,4	3,5	0,5	◆	◆	◆	◆
2,5	3,5	0,5	◆	◆	◆	◆
2,6	4	0,5	◆	◆	◆	◆
2,7	4	0,5	◆	◆	◆	◆
2,8	4	0,5	◆	◆	◆	◆
2,9	4	0,5	◆	◆	◆	◆
3	4,5	0,5	◆	◆	◆	◆
3,1	4,5	0,5	◆	◆	◆	◆
3,2	4,5	0,5	◆	◆	◆	◆
3,3	4,5	0,5	◆	◆	◆	◆
3,4	4,5	0,5	◆	◆	◆	◆
3,5	5	0,5	◆	◆	◆	◆
3,6	5	0,5	◆	◆	◆	◆
3,7	5	0,5	◆	◆	◆	◆
3,8	5	0,5	◆	◆	◆	◆
3,9	5	0,5	◆	◆	◆	◆
4	5,5	0,5	◆	◆	◆	◆
4,1	5,5	0,5	◆	◆	◆	◆
4,2	5,5	0,5	◆	◆	◆	◆
4,3	5,5	0,5	◆	◆	◆	◆
4,4	5,5	0,5	◆	◆	◆	◆
4,5	6	0,5	◆	◆	◆	◆
4,6	6	0,5	◆	◆	◆	◆
4,7	6	0,5	◆	◆	◆	◆

D1	D2	K	L = Lunghezza/Length mm.			
			125	160	200	250
4,8	6	0,5	◆	◆	◆	◆
4,9	6	0,5	◆	◆	◆	◆
5	6,5	0,5	◆	◆	◆	◆
5,1	6,5	0,5	◆	◆	◆	◆
5,2	6,5	0,5	◆	◆	◆	◆
5,3	6,5	0,5	◆	◆	◆	◆
5,4	6,5	0,5	◆	◆	◆	◆
5,5	7	0,5	◆	◆	◆	◆
5,6	7	0,5	◆	◆	◆	◆
5,7	7	0,5	◆	◆	◆	◆
5,8	7	0,5	◆	◆	◆	◆
5,9	7	0,5	◆	◆	◆	◆
6	8	0,5	◆	◆	◆	◆
6,1	8	0,5	◆	◆	◆	◆
6,2	8	0,5	◆	◆	◆	◆
6,3	8	0,5	◆	◆	◆	◆
6,4	8	0,5	◆	◆	◆	◆
6,5	9	1	◆	◆	◆	◆
6,6	9	1	◆	◆	◆	◆
6,7	9	1	◆	◆	◆	◆
6,8	9	1	◆	◆	◆	◆
6,9	9	1	◆	◆	◆	◆
7	9	1	◆	◆	◆	◆
7,1	9	1	◆	◆	◆	◆
7,2	9	1	◆	◆	◆	◆
7,3	9	1	◆	◆	◆	◆
7,4	9	1	◆	◆	◆	◆
7,5	10	1	◆	◆	◆	◆
7,6	10	1	◆	◆	◆	◆
7,7	10	1	◆	◆	◆	◆
7,8	10	1	◆	◆	◆	◆
7,9	10	1	◆	◆	◆	◆
8	10	1	◆	◆	◆	◆
8,1	10	1	◆	◆	◆	◆
8,2	10	1	◆	◆	◆	◆
8,3	10	1	◆	◆	◆	◆
8,4	10	1	◆	◆	◆	◆
8,5	11	1	◆	◆	◆	◆

ESEMPIO DI ORDINAZIONE WSN D1 x L
ORDERING EXAMPLE WSN D1 x L

ESPULSORE A TESTA CONICA

CONICAL HEAD EJECTOR-PIN

CODICE / Item no.

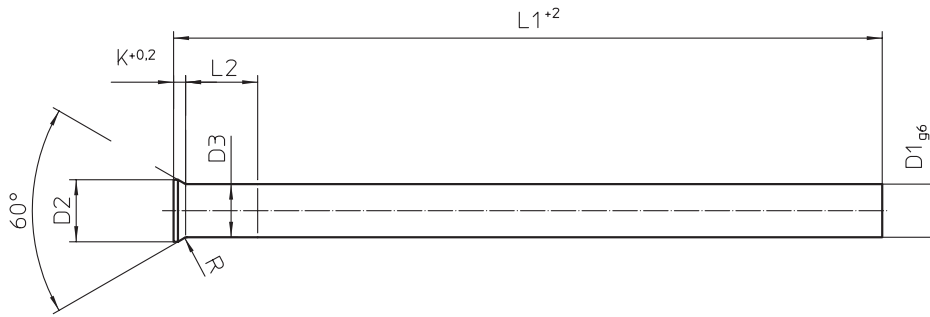
WSN

Materiale: Acciaio UNI 90
Mn V Cr 8 KU (DIN 17350-90
Mn Cr V 8-W Nr 1.2842)

Material: Steel UNI 90 Mn V Cr 8
KU (DIN 17350-90 Mn Cr V 8-W Nr 1.2842)

Durezza: Corpo HRC 60 ± 2
Testa HRC 45 ± 5

Hardness: Body HRC 60 ± 2
Head HRC 45 ± 5



D1	D2	K	L = Lunghezza/Length mm.			
			125	160	200	250
8,6	11	1	◆	◆	◆	◆
8,7	11	1	◆	◆	◆	◆
8,8	11	1	◆	◆	◆	◆
8,9	11	1	◆	◆	◆	◆
9	11	1	◆	◆	◆	◆
9,1	11	1	◆	◆	◆	◆
9,2	11	1	◆	◆	◆	◆
9,3	11	1	◆	◆	◆	◆
9,4	11	1	◆	◆	◆	◆
9,5	12	1	◆	◆	◆	◆
9,6	12	1	◆	◆	◆	◆
9,7	12	1	◆	◆	◆	◆
9,8	12	1	◆	◆	◆	◆
9,9	12	1	◆	◆	◆	◆
10	12	1	◆	◆	◆	◆
10,1	12	1	◆	◆	◆	◆
10,2	12	1	◆	◆	◆	◆
10,3	12	1	◆	◆	◆	◆
10,4	12	1	◆	◆	◆	◆
10,5	15	1	◆	◆	◆	◆
10,6	13	1	◆	◆	◆	◆
10,7	13	1	◆	◆	◆	◆
10,8	13	1	◆	◆	◆	◆
10,9	13	1	◆	◆	◆	◆
11	13	1	◆	◆	◆	◆
11,1	13	1	◆	◆	◆	◆
11,2	13	1	◆	◆	◆	◆
11,3	13	1	◆	◆	◆	◆
11,4	13	1	◆	◆	◆	◆
11,5	14	1	◆	◆	◆	◆
11,6	14	1	◆	◆	◆	◆
11,7	14	1	◆	◆	◆	◆
11,8	14	1	◆	◆	◆	◆
11,9	14	1	◆	◆	◆	◆
12	14	1	◆	◆	◆	◆
12,5	15	1	◆	◆	◆	◆
13	15	1	◆	◆	◆	◆
13,5	16	1,5	◆	◆	◆	◆

D1	D2	K	L = Lunghezza/Length mm.			
			125	160	200	250
14	16	1,5	◆	◆	◆	◆
14,5	17	1,5	◆	◆	◆	◆
15	17	1,5	◆	◆	◆	◆
15,5	18	1,5	◆	◆	◆	◆
16	18	1,5	◆	◆	◆	◆
16,5	19	1,5	◆	◆	◆	◆
17	19	1,5	◆	◆	◆	◆
17,5	20	1,5	◆	◆	◆	◆
18	20	1,5	◆	◆	◆	◆
18,5	21	1,5	◆	◆	◆	◆
19	21	1,5	◆	◆	◆	◆
19,5	22	1,5	◆	◆	◆	◆
20	22	1,5	◆	◆	◆	◆

ESEMPIO DI ORDINAZIONE WSN D1 x L
ORDERING EXAMPLE WSN D1 x L

ESEGUIAMO PARTICOLARI A DISEGNO - WE PRODUCE PARTS ON DRAWING ON REQUEST

G.F.italiana

RILES