

# ACCESSORI PER SPINE DI CONTROLLO

## PORTA SPINE DI CONTROLLO MEASURING PINS HOLDER

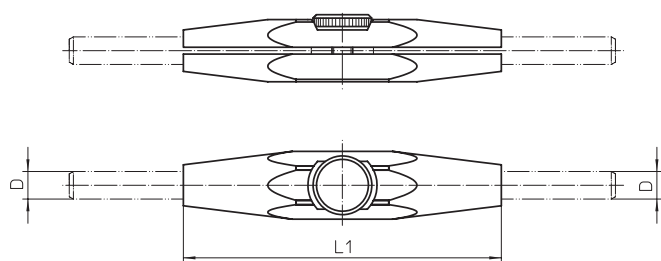
CODICE / Item no.

# M159

Materiale: Lega di zinco

Esecuzione: Laccato

Execution: Lacquered



portaspine DBGM-Nr.: 1906754

Grandezza	per D	L1
1	1...2	60
2	2...4	68
3	4...6	75
4	6...8	84
5	8...10	92

ESEMPIO DI ORDINAZIONE M159 Gr.3  
ORDERING EXAMPLE M159 Gr.3

## CASSETTA DI CUSTODIA PER SPINE DI CONTROLLO STORAGE BOXES FOR MEASURING RINS

CODICE / Item no.

# AUK 152

Materiale: Legno

Material: Wood

Esecuzione: Laccato nero,  
con incisi i diametri sulla  
piastra di alloggiamento

Cassetta di custodia  
per spine di controllo

Grandezza	L x B x H mm	Capienza massima
1	106 x 66 x 85	25 Spine $\varnothing$ 0,30... $\varnothing$ 2,00
		oder 10 Spine $\varnothing$ 2,01... $\varnothing$ 6,00
2	186 x 106 x 85	70 Spine $\varnothing$ 0,30... $\varnothing$ 0,99
		oder 50 Spine $\varnothing$ 1,0... $\varnothing$ 6,99
		oder 25 Spine $\varnothing$ 7,0... $\varnothing$ 12,99
3	236 x 136 x 85	100 Spine $\varnothing$ 0,30... $\varnothing$ 6,99
		oder 50 Spine $\varnothing$ 7,0... $\varnothing$ 12,99
		oder 25 Spine $\varnothing$ 13,0... $\varnothing$ 17,99
		oder 20 Spine $\varnothing$ 18,0... $\varnothing$ 20,00

ESEMPIO DI ORDINAZIONE AUK 152 Gr.2  
ORDERING EXAMPLE AUK 152 Gr.2