

**SPINA CILINDRICA**  
CYLINDRICAL DOWEL-PIN

CODICE / Item no.

# DIN6325

**Materiale: Acciaio UNI 100 Cr 6**

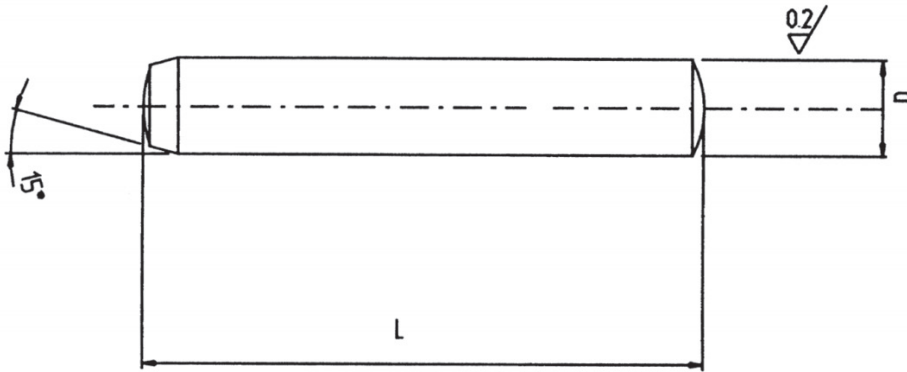
Material: Steel UNI 100 Cr 6

**Esecuzione: Temprate, rettificate, lappate**

Execution: Hardened, grinded, lapped, m6 tolerance

**Durezza: Hrc 60 ÷ 62**

Hardness: Hrc 60 ÷ 62



Tolleranza h6, m6

d	2	3	4	5	6	8	10	12	14	16	18	20
L1	0,6	0,8	1	1,2	1,5	1,8	2	2,5	2,5	3	3,5	4
r	2	3	4	5	6	8	10	12	16	16	18	20
K1	0,18	0,3	0,4	0,5	0,6	0,8	1	1,3	1,3	1,7	2	2
K2	0,3	0,45	0,6	0,75	0,9	1,2	1,5	1,8	2	2,5	3	3
10	◆	◆	◆	◆								
16	◆	◆	◆	◆	◆							
20	◆	◆	◆	◆	◆	◆						
24	◆	◆	◆	◆	◆	◆						
30		◆	◆	◆	◆	◆	◆	◆				
36		◆	◆	◆	◆	◆	◆	◆				
40		◆	◆	◆	◆	◆	◆	◆	◆	◆	◆	
45			◆	◆	◆	◆	◆	◆	◆	◆	◆	
50			◆	◆	◆	◆	◆	◆	◆	◆	◆	◆
60			◆	◆	◆	◆	◆	◆	◆	◆	◆	◆
70				◆	◆	◆	◆	◆	◆	◆	◆	◆
80				◆	◆	◆	◆	◆	◆	◆	◆	◆
90						◆	◆	◆	◆	◆	◆	◆
100						◆	◆	◆	◆	◆	◆	◆
120							◆	◆	◆	◆	◆	◆
140								◆	◆	◆	◆	◆
160									◆	◆	◆	◆

**ESEMPIO DI ORDINAZIONE DIN6325 h6/m6 d x L**  
ORDERING EXAMPLE DIN6325 h6/m6 d x L