

# PUNZONI CON TESTA CILINDRICA DIN 9844

PUNCHES DIN 9844

CODICE / Item no.

# LY12A/B

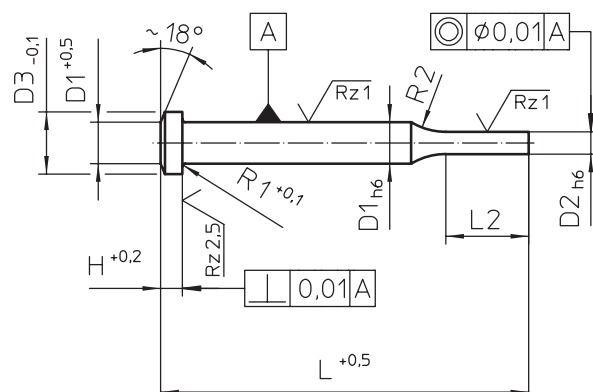
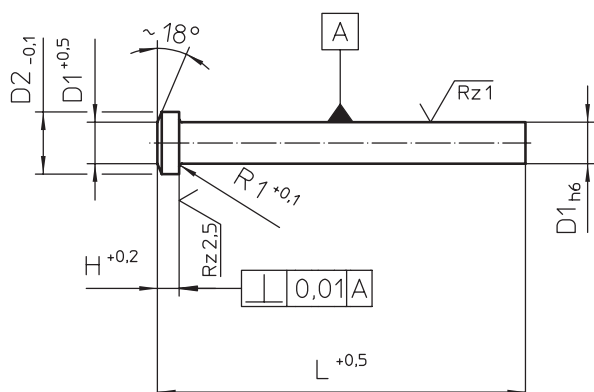
Materiale: Acciaio rapido (HSS)

Material: High steel

Esecuzione: Cementato, temprato, terreno e lappato  
Execution: Hardened, tempered, ground and lapped

Durezza: Gambo 62...66 HRC testa 49...55 HRC

Hardness: Shaft 62...66 HRC head 49...55 HRC



## LY12 A

D1	Progressione	D2	R1	L
≥ 2,0	0,1	3,6	0,2	71 90 112
≥ 2,3		4,0		
≥ 2,6		4,5	0,3	
≥ 2,9		5,0		
≥ 3,3		6,0		
≥ 3,6		7,0		
≥ 4,1		8,0	0,5	
≥ 4,6		8,5		
≥ 5,1		9,0		
≥ 5,5		9,5		
≥ 6,0	10,0	0,7		
≥ 6,5	10,8			
≥ 7,5	12,0			
≥ 8,5	13,0			
≥ 9,5	14,5			
≥ 10,5	16,0			
≥ 11,5	18,0	1,0		
≥ 13,0	20,0			
15,0...16,0	22,0			

ESEMPIO DI ORDINAZIONE LY12A D1 x L  
ORDERING EXAMPLE LY12A D1 x L

## LY12 B

D2	Progressione	D3	D1	R1	L2	L
≥ 0,5	0,05	3,6	2,0	0,2	7,0	71 90 112
≥ 1,95		4,0	2,5			
≥ 2,5	0,1	5,0	3,2	0,3		
≥ 3,2		7,0	4,0			
≥ 4,0		8,5	5,0	0,5		
≥ 5,0		10,0	6,3			
≥ 6,3		12,0	8,0	0,7		
≥ 8,0		14,5	10,0			
≥ 10,0		18,0	12,5	1,0		
12,5...15,9		22,0	16,0			

ESEMPIO DI ORDINAZIONE LY12B D1 x D2 x L  
ORDERING EXAMPLE LY12B D1 x D2 x L