

PUNZONE PER TRANCIATURA CON TESTA CILINDRICA

PUNCHES ISO 8020 WITH EJECTOR

CODICE / Item no.

LFS12D

Materiale: Acciaio super rapido (HSS)

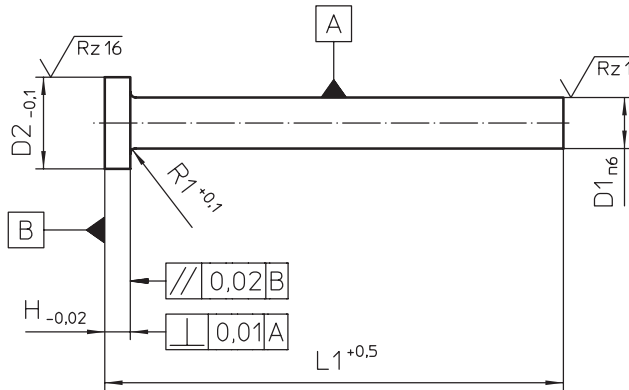
Material: high speed steel (HSS)

Esecuzione: Temperato, rinvenuto, rettificato e lappato

Execution: Tempered, tempered, ground and lapped

Durezza: Stelo e ribasso Hrc 62 ÷ 66 Testa Hrc 45 ÷ 55

Hardness: Stem downward Hrc 62 ÷ 66 Head Hrc 45 ÷ 55



D1	Progressione	D2	R	L1
≥ 2,00	0,01	5	0,2	90
≥ 2,05	0,05			
≥ 2,96	0,01			
≥ 3,00	0,01	6	0,3	
≥ 3,05	0,05			
≥ 3,96	0,01			
≥ 4,00	0,01	7	0,5	
≥ 4,05	0,05			
≥ 4,96	0,01			
≥ 5,00	0,01	8	0,5	
≥ 5,05	0,05			
≥ 5,96	0,01			
≥ 6,00	0,01	9	0,5	
≥ 6,05	0,05			
≥ 6,96	0,01			
≥ 7,00	0,01	11	0,7	
≥ 7,05	0,05			
≥ 7,96	0,01			

D1	Progressione	D2	R	L1
≥ 8,00	0,01	13	0,7	90
≥ 8,05	0,05			
≥ 8,96	0,01			
≥ 9,00	0,01	15	0,7	
≥ 9,05	0,05			
≥ 9,96	0,01			
≥ 10,00	0,01	18	1,0	
≥ 10,05	0,05			
≥ 10,96	0,01			
≥ 11,05	0,05	18	1,0	
≥ 11,96	0,01			
≥ 12,05	0,05			
≥ 12,96	0,01	18	1,0	
≥ 13,05	0,05			
≥ 13,96	0,01			
≥ 14,05	0,05	18	1,0	
14,96...15,00	0,01			

ESEMPIO DI ORDINAZIONE LFS12D D1 x L1
ORDERING EXAMPLE LFS12D D1 x L1